



ОТЪРВЕТЕ СЕ ОТ КОТЛЕНИЯ КАМЪК!

Пароовлажнител с патентовано управление
на отлагането на котлен камък
Condair **RS**



Овлажняване и адиабатно охлаждане

 **condair**

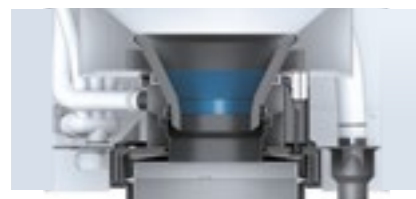
Електрически пароувлажнител с патентовано управление на отлагането на котлен камък

Управление на отлагането на

Патентованата система за управление на отлагането на котлен камък предотвратява перманентното натрупване на частици котлен камък по нагревателните елементи. Отлаганията на котлен камък се отделят и отстраняват успешно от парния цилиндър в специален събирателен резервоар. Това гарантира лесно обслужване на уреда и дълъг експлоатационен живот.

Студена водна баня предпазва входа и изхода от отлагане на котлен камък

В близост до съединенията на входа и изхода двустенната конструкция на цилиндъра на модула създава студена водна баня, която винаги остава под температурата на формиране на котлен камък. Така входовете и изходите за вода са защитени срещу отлагане на котлен камък.



Външен събирателен резервоар за котлен камък

Разположението на събирателния съд за котлен камък под модула осигурява много лесен достъп. Резервоарът може лесно да се демонтира и изпразни, без да се налага отваряне на корпуса на модула. Това прави работите по техническото обслужване бързи и лесни.



Гъвкаво разпределение на парата

Condair RS за интегриране във вентилационни системи.



Condair RS с вентилационен модул - за директно овлажняване на помещения

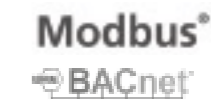


Устойчив на корозия цилиндър от неръждаема стомана

Контролер със сензорен дисплей за прецизно управление

Иновативната система за управление, монтирана в пароувлажнителите RS, осигурява интуитивна настройка на всички функции и прецизен контрол.

Перфектно интегриране в системи за управление на сгради (BMS) Може да се свърже с всяка BMS система (напр. Modbus и BACnet).



Патентовано управление на отлагането на котлен камък

Техническа иновация, която разрешава проблема с котления камък.

Патентованото управление на котления камък премахва отделените се частици котлен камък от парния цилиндър по време на работа и ги отвежда автоматично в предназначения за целта събирателен резервоар. По този начин отлаганията на котлен камък се премахват непрекъснато от парния цилиндър.

Частиците котлен камък се събират във външен събирателен резервоар и могат лесно да се отстранят от него. Така работата по техническото обслужване е значително намалена, а експлоатационната надеждност е повишена. Патентованата система за управление на отлаганията от котлен камък гарантира понижени времена на техническо обслужване и дълъг живот на пареоувлажнителите RS.

Лесно почистване и техническо обслужване

Интервалите за техническо обслужване са изключително дълги, а действителната работа по техническото обслужване е сведена до минимум благодарение на външния събирателен резервоар за котлен камък. Външното разположение на събирателния съд за котлен камък под модула осигурява много лесен достъп. Резервоарът може лесно да се демонтира и изпразни, без да се налага отваряне на корпуса на модула. Това прави работите по техническото обслужване лесни и много бързи.

Иновативна дренажна помпа

Отлагането на котлен камък не е нежелано само по самия овлажнител на въздуха – то може да предизвика проблеми и по дренажния тръбопровод на сградата, ако остатъците от котления камък останат във водата за изплакване. Това може да понижи сечението на дренажните тръби и дори да ги запуши.

Поради тази причина дренажната помпа в пареоувлажнителя RS е разположена над събирателния резервоар за котлен камък. Отлаганията от котлен камък попадат в събирателния резервоар, където се натрупват. Това предотвратява засмукването на остатъци от котлен камък и попадането им в дренажния тръбопровод.

Това разположение на дренажната помпа предпазва дренажната система на сградата срещу нежелани и проблемни отлагания на котлен камък.

Студена водна баня предпазва входа и изхода от отлагания на котлен камък



котленият камък полепва



Патентована система за управление на котления камък отделя отлаганията



котленият камък се премахва от модула в събирателния резервоар



събирателният съд за котлен камък се изпразва



Гъвкав избор на вода

Резистивната нагревателна система работи независимо от проводимостта на водата за овлажняване. Поради тази причина паровлажнителите Condair RS са подходящи за употреба с деминерализирана и питейна вода.

Когато използвате деминерализирана вода, техническото обслужване е ограничено до периодични функционални проверки.

Ако паровлажнителите ще работят с питейна вода, то моделите от серията Condair RS трябва винаги да са вашият първи избор, защото патентованата система за управление на котления камък гарантира високо ниво на надеждност дори когато водата съдържа варовик, а външният събирателен съд за котлен камък позволява бързо и лесно техническо обслужване.



Сензорен контролер за прецизно управление

Оптимална прозрачност на процеса

Сензорният контролер на Condair позволява проверка на всички параметри на уреда само с един поглед. Работните данни могат да се извикват в реално време, като се предлага и подробна хронология.

Прецизен контрол

Електронната система за управление позволява изходната мощност на парата да се регулира безстепенно между 0 и 100% – това означава прецизен контрол и управление на нивото на подаване на пара.

Перфектна свързаност с BMS

Паровлажнителят от серията RS стандартно включва интерфейс за свързване с BMS системи (Modbus и BACnet). Поради тази причина, без проблем е възможно извършването на дистанционно управление и мониторинг на системата. Когато няколко овлажнителя са част от по-сложна система, възможността за свързване към BMS осигурява бързият им и лесен контрол.

Стандартен модел

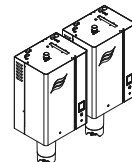
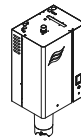
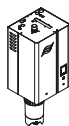
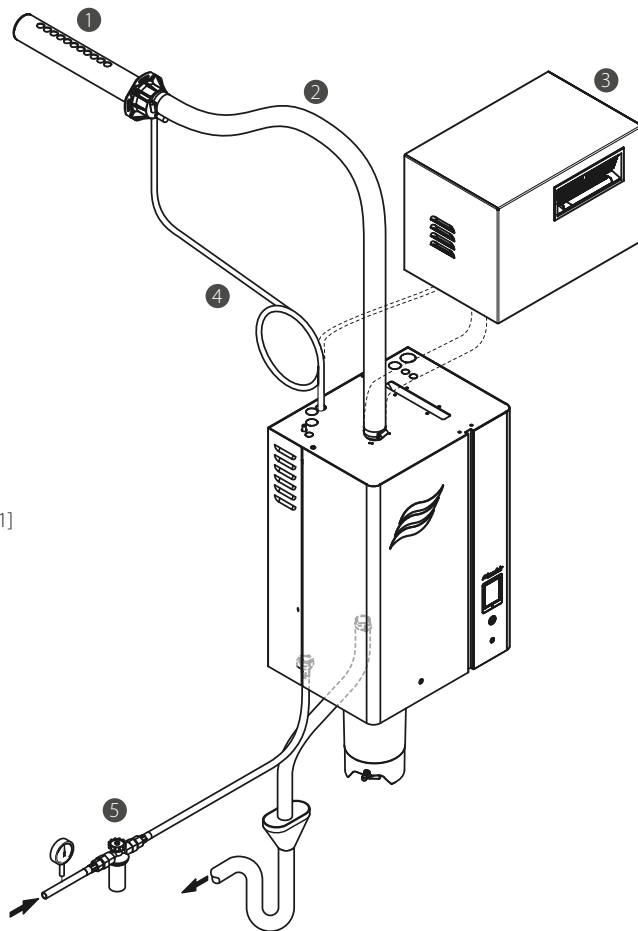
- Парен цилиндър от неръждаема стомана
- Патентовано управление на котления камък
- Външен събирателен резервоар за котлен камък
- Дистанционно ВКЛЮЧВАНЕ/ИЗКЛЮЧВАНЕ, и индикация за работа и грешки
- Контролер със сензорен екран
- Система за самодиагностика
- Часовник за реално време
- Modbus и BACnet свързаност

Допълнителни аксесоари

- Система за разпределение на парата за монтаж във въздуховоди [1]
- Маркуч за разпределение на парата [2]
- Вентилаторен модул за директно овлажняване на помещения [3]
- Маркуч за конденз [4]
- Филтърен клапан [5]

Опции

- Система за разпределение на парата в няколко кръга OptiSorp
- Сензор за влажност за монтаж във въздуховод/помещение
- Хигростат за въздуховод/помещение
- Комплект за компенсиране на налягането (до 10 000 Pa)
- Омекотител за вода Condair Soft
- Модул за обратна осмоза Condair AX
- Онлайн дистанционна диагностика от Condair
- LonWorks свързаност



Технически данни

Condair RS		5	8	10	16	20	24	30	40	50	60	80
Напрежение за нагряване		Максимален капацитет на паропроизводство в kg/h										
400 VAC/3-фазно/50 – 60 Hz	kg/h	5,1	8,1	9,9	16,1	19,8	24,2	29,8	40,0	49,6	59,0	80,0
230 VAC/1-фазно/50 – 60 Hz	kg/h	5,0	8,0	9,8	-	-	-	-	-	-	-	-
Захранване на контролера		230 VAC/1-фазно/50 – 60 Hz										
Размери (ШxВxД)	mm	420 x 987 x 370			530 x 1097 x 406					2x 530 x 1097 x 406		
Работно тегло	kg	40	40	40	66	66	66	66	66	132	132	132
Съответствие		CE, VDE, SVE										